

VIVEZ L'AVENTURE

SPARKS

17^{ème} ÉDITION DU SALON
DES LOISIRS OUTDOOR

21 → 23 NOV 2022

TOURS



DOSSIER D'INSCRIPTION EXPOSANT

LE RENDEZ-VOUS INCONTOURNABLE DES PROFESSIONNELS DU LOISIR OUTDOOR !

Organisé du lundi 21 au mercredi 23 novembre 2022, au Palais des Congrès de Tours, le SPARKS accueille, chaque année plus de 400 visiteurs, exploitants de parcs de loisirs OUTDOOR : accrobranche principalement, mais également parcs aquatiques gonflables, trampolines parcs, laser game, ou paintball.

Le SPARKS est devenu, depuis plus de 15 ans, **le rendez-vous incontournable des professionnels du loisir, du tourisme et du sport**. Ne manquez pas ces 3 jours d'exposition afin de (re)découvrir ce secteur dynamique et en plein essor, véritable concentré des métiers dédiés.

De nombreuses **conférences, tables-rondes, formations et ateliers pratiques** sont proposés aux visiteurs, parallèlement au salon exposant.

Avec Sparks tout est inclus ! Bénéficier du meilleur rapport qualité/prix pour ce type d'événements sans vous soucier des détails organisationnels. Stands de 6 ou 9 m² entièrement équipés et tout inclus : cloisons, spots, branchement, table et chaises, formules d'hébergement et de restauration, offres de sponsoring afin de mettre en avant votre entreprise et vos produits....

Une **nocturne** sera organisée **lundi 21 novembre** où le salon exposants fermera ses portes à 20h30 afin de laisser la possibilité à tous de pouvoir visiter les stands, en toute disponibilité. Les exposants qui le désirent pourront ainsi proposer des apéritifs régionaux sur place.

Enfin, nous vous proposons des offres de **sponsoring** vous permettant d'associer votre image au plus grand réseau de parcs de loisirs Outdoor en France, de bénéficier d'une visibilité unique auprès d'un public ciblé et très qualifié et de dynamiser vos actions de prospection !

Si vous êtes intéressé, merci de contacter Hélène Barbé au 07 77 23 56 31 ou par mail à h.barbe@sla-syndicat.org

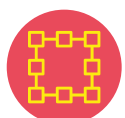
Le SLA représente aujourd'hui près de 400 parcs répartis dans toute la France. La majorité de ces parcs développent de nombreuses activités au sein d'une seule et même structure et diversifient leurs offres en matière de services : parcs aquatiques gonflables, paintball, laser game, murs d'escalade, parcours d'orientation, location de VTT, hébergement, petite restauration, etc....



ESPACE EXPOSANTS

Les fournisseurs exposeront dans une seule salle dédiée de 1 680 m².
Les conférences et l'espace de restauration pour le midi et le soir auront lieu à l'étage supérieur de l'exposition.

COMPOSITION DES STANDS



Chaque stand dispose de **2 chaises**, d'**une table** et d'**un raccordement électrique**. Les stands sont également pourvus de **cloisons de fond et cloisons latérales**. Chaque stand, équipé de cloisons, est également **éclairé** et dispose également d'**une rampe de LED**. En cas de besoin en chaises et tables supplémentaires, elles vous seront fournies gracieusement.



Les cloisons latérales et de fond sont disponibles sur demande, à faire au moment de la réservation de votre stand et n'entraînent pas de frais supplémentaires.

TAILLE DES STANDS



Les **stands en rose** sur le plan correspondent à des stands de 6 m² (3x2 m)



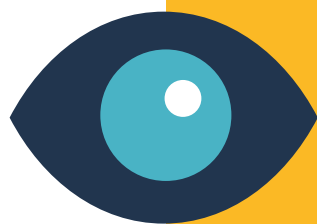
Les **stands en bleu** à des stands de 9 m² (3x3 m).



Les **stands en jaune** à des stands sponsor de 12 m² (3x4 m).

Il est également possible de réserver plusieurs stands.

Des informations techniques plus précises vous seront fournies ultérieurement.



**VOIR LE PLAN
DU SALON
EN ANNEXE**

PLAN DU SPARKS



CALENDRIER OPÉRATIONNEL

DATES DU SALON

→ Du lundi 21 au mercredi 23 novembre 2022



INSTALLATION DES EXPOSANTS

- **Dimanche 20 novembre 2022** :
16h00 - 20h00
- **Lundi 21 novembre 2022** :
08h00 - 12h00 dernier délai



OUVERTURE DU SALON POUR LES EXPOSANTS

- **Lundi 21 novembre 2022** : 08h00 - 20h30
- **Mardi 22 novembre 2022** : 09h00 - 19h00
- **Mercredi 23 novembre 2022** : 09h00 - 12h00



OUVERTURE DU SALON POUR LES VISITEURS

- **Lundi 21 novembre 2022** : 14h00 - 20h30
- **Mardi 22 novembre 2022** : 09h00 - 19h00
- **Mercredi 23 novembre 2022** : 09h00 - 12h00



DÉMONTAGE

- **Mercredi 23 novembre 2022**
à partir de 12h00

**Le démontage devra être terminé
avant 19h00.**

**LES EXPOSANTS S'ENGAGENT À NE PAS DÉMONTER LE STAND
AVANT mercredi 12H00.**

Nous déclinons toute responsabilité quant au vol ou dommage occasionné sur tout matériel resté sur votre espace après la fin du salon.

De plus, sur demande de l'organisateur, tout matériel restant dans les allées pourra être retiré par un transporteur et les frais occasionnés seront à votre charge.

ADRESSE : PALAIS DES CONGRÈS DE TOURS

Centre International de Congrès de Tours Val-de-Loire - 26, boulevard Heurteloup - 37000 Tours

SPONSORING

	DIAMANT 2 MAX	OR 3 MAX	ARGENT 3 MAX
Apéritif du soir avant dîner	X		
Choix du stand (12 m ²) parmi les emplacements privilégiés sponsor	x		
Logo en 2 ^e / 4 ^e de couverture du catalogue	X	X	X
Logo tote bag	X	X	
Brochure publicitaire insérée dans le tote bag	X	X	
Logo inséré dans les e mailing	X		
Logo défilant sur écran	X	X	X
3 invitations supplémentaires	X	X	X
Kakemono entrée du salon		X	
Mise à dispo d'une salle pour des démo ou atelier		X	X
Encart Pub offert dans 1 newsletter		X	X
1 e-mailing dédié sponsors envoyé aux contacts SLA	x	x	x
	11 000 €	4 500 €	3 000 €

SERVICES À LA CARTE :

Mise à disposition d'une salle équipée pendant 2 heures : **500 €**

Plaquette dans le tote bag : **400 €**

Pauses café et viennoiseries : au choix, matin ou après midi : **3 000 €/ pause** incluant nom du sponsor sur le programme, sur les écrans, sur les tables

Apéritif du soir avant dîner : **7 000 €**

Ces tarifs s'entendent nets de taxe

Sponsors Diamant : 2 sponsors maximum

Sponsors Or : 3 sponsors maximum

Sponsor Argent : 3 sponsors maximum



**VOIR LE DÉTAIL
EN PAGE SUIVANTE**

NOS OFFRES DE SPONSORING 2022

APÉRITIF DU SOIR AVANT DÎNER

Incluant écocup au logo de la société (fourni par nos soins), 3 minutes d'intervention avant l'apéritif, mention « apéritif sponsorisé par... » sur les documents de communication

CHOIX DU STAND PARMIS LES EMPLACEMENTS PRIVILÉGIÉS SPONSOR

Incluant prix du stand de 12 m² (valeur réelle 2500 €), stand tout équipé : table, chaises, cloisons, éclairage, électricité

LOGO EN 2^E/ 3^E DE COUVERTURE DU CATALOGUE

Logo avec mention « Sponsor Officiel ». Catalogue numérique mis en ligne sur le site Internet du SLA et envoyé par mail à un fichier de plus de 400 contacts adhérents. Catalogue version papier distribué à l'entrée du Congrès.

LOGO TOTE BAG

Tote bag fourni par le SLA et remis à l'arrivée des participants. Le logo du SLA y figurera également.

BROCHURE PUBLICITAIRE INSÉRÉE DANS LE TOTE BAG

Tote bag fourni par le SLA et remis à l'arrivée des participants. La brochure sera glissée dans le sac et remis aux participants le jour de l'événement (Le SLA se chargera de la mise en sac). Les brochures devront respecter les dimensions maximales de 21,0x29,7 cm et être envoyées directement au Palais des Congrès de Tours en 500 exemplaires avant le 18/11/2022

LOGO INSÉRÉ DANS LES E MAILING

Le logo apparaîtra dans les pieds de page des e-mailing relatifs au Congrès, à partir du 1^{er} octobre 2022

LOGO DÉFILANT SUR ÉCRAN

Le logo apparaîtra en continu sur les écrans du Palais des Congrès

3 INVITATIONS SUPPLÉMENTAIRES

Le sponsor devra donner les noms et coordonnées des personnes choisies pour utiliser les invitations et les faire parvenir à l'organisateur par e-mail avant le 15/11/2022. L'entrée gratuite comprend : l'accès au congrès pour les deux jours et les accès aux pauses café (hors hébergement et repas).

Attention ! Ces invitations ne sont réservées qu'à des exploitants de parcs de loisirs ou futurs exploitants.

KAKEMONO

Kakemono de l'entreprise sponsor disposé par les soins du SLA, dans le hall du Palais des Congrès. Le kakemono devra respecter les dimensions maximales de 85x200 cm et être envoyé directement au Palais des Congrès de Tours avant le 18/11/2022

MISE À DISPO D'UNE SALLE POUR DES DÉMO OU ATELIER

Salle équipée (écran, vidéo projecteur, chaises, wi-fi) pour une trentaine de personnes.

ENCART PUB OFFERT DANS UNE NEWSLETTER

Newsletter envoyée à plus de 500 contacts - exploitants de parcs ou porteurs de projets.

UN E-MAILING DÉDIÉ SPONSORS ENVOYÉ AUX CONTACTS SLA

Envoi fait via la liste de diffusion du SLA, le mail sera envoyé par nos soins.

VOUS ÊTES INTÉRESSÉ ?

Merci de contacter Hélène Barbé au 07 77 23 56 31 ou par mail à h.barbe@sla-syndicat.org

BON DE RÉSERVATION DE STANDS

Nom de la société :

Nom du contact :

Adresse de facturation :

Téléphone portable du contact sur place :

Adresse mail :

Adhérent fournisseur SLA 2022-2023 ? OUI NON

DIMENSION	QUANTITÉ	N° DE STAND(S) SOUHAITÉ(S)	TARIF	TOTAL
TARIF ADHÉRENT FOURNISSEUR 2022-2023				
6 m ² (3x2)			1 250 € nets de taxe	
9 m ² (3x3)			1 600 € nets de taxe	
12 m ² (4x3)			Inclus dans l'offre de Sponsoring « Diamant »	
TARIF NON ADHÉRENT FOURNISSEUR 2022-2023				
6 m ² (3x2)			1 650 € nets de taxe	
9 m ² (3x3)			2 000 € nets de taxe	
12 m ² (4x3)			Inclus dans l'offre de Sponsoring « Diamant »	

N° de Stand souhaité..... Cloisons : de fond de coté pas de cloison

N° de Stand souhaité..... Cloisons : de fond de coté pas de cloison

N° de Stand souhaité..... Cloisons : de fond de coté pas de cloison

Les stands sont intégralement équipés et incluent : Cloisons en mélaminé, enseigne classique, éclairage du stand (barre led pour 9m²), branchement électrique 16A mono, 1 table (1.80 m) et 2 chaises

SPONSORING

Souhaitez-vous devenir Sponsor Diamant ?

Souhaitez-vous devenir Sponsor Or ?

Souhaitez-vous devenir Sponsor Argent ?

BON DE RÉSERVATION

PRESTATIONS COMPLÉMENTAIRES



Nous vous proposons d'être hébergé dans un des 2 hôtels 4**** que nous avons réservés : l'Hilton Garden Inn Tours Centre et le Hampton by Hilton Tours Centre.

Situés à 15 min à pied du Palais des Congrès, ou 3 stations de tram, ces hébergements sont neufs et proposent un confort et des services optimum.

ATTENTION : le soir (à partir de 22 heures), un système de navette sera mis en place pour vous permettre de rentrer à votre chambre en quelques minutes.

L'ensemble des repas seront servis au Palais des Congrès, ainsi que les soirées organisées jusqu'à 3 et 4 heures du matin !

OFFRES HÉBERGEMENT ET RESTAURATION INCLUSE

HÉBERGEMENT				RESTAURATION						
Formules hébergement + restauration Chambre SINGLE (pour 1 personne) <i>Indiquer le nom et prénom du participant</i>	1 nuit	2 nuits	3 nuits	Date arrivée	Date départ	Lundi 21/11		Mardi 22/11		Mer. 23/11
	230 €	360 €	500 €			Midi	Soir	Midi	Soir	Midi
1										
2										
3										
4										
Chambre DOUBLE (pour 2 personnes) <i>Indiquer le nom et prénom du participant</i>	1 nuit	2 nuits	3 nuits	Date arrivée	Date départ	Lundi 21/11		Mardi 22/11		Mer. 23/11
	345 €	530 €	700 €			Midi	Soir	Midi	Soir	Midi
1										
2										
3										
4										
TOTAL HÉBERGEMENT + RESTAURATION										

OFFRES RESTAURATION SANS HÉBERGEMENT

RESTAURATION					
Nom et prénom du participant	Lundi 21/11		Mardi 22/11		Mer. 23/11
	Midi 40 €	Soir 40 €	Midi 40 €	Soir 40 €	Midi 40 €
1					
2					
3					
4					
5					
6					

TOTAL RESTAURATION

DROIT D'ENTRÉE (hors hébergement et hors restauration) (cocher la bonne case)

PAH (exploitants) non adhérent	60 €	
Fournisseurs non exposant non adhérent	500 €	

TOTAL DROIT D'ENTRÉE

TOTAL GLOBAL

9

L'ENSEMBLE DE CES OFFRES INCLUENT ÉGALEMENT L'ENTRÉE AU CONGRÈS, L'ACCÈS AU CONFÉRENCES, LES PAUSES DU MATIN ET DE L'APRÈS-MIDI, LES APÉRITIFS AVANT DÎNER, LES OPEN BAR ET LES SOIRÉES